

ART. M8245MT

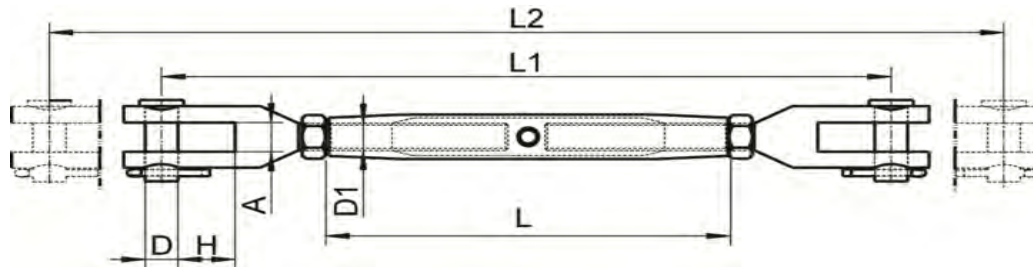
Tenditori a due forcelle tornite e canaula chiusa aisi 316 / A4



Arridatoi

*Closed Body Turnbuckle jaw-jaw milled, aisi 316 / A4*

Codice Articolo Item Number	D1 (mm)	L (mm)	L1 (mm)	L2 (mm)	D (mm)	A (mm)	H (mm)	Carico di lavoro (Kg) Working Load (Kg)	Carico rottura (Kg) Breaking Load (Kg)	Box	Master carton	Pallet
M8245-4-4MT	M 4	70	110	165	4	5,5	7,8	/	418	10	200	8000
M8245-4-5MT	M 5	80	142	190	5	6,5	10	100	469	10	200	8000
M8245-4-6MT	M 6	95	163	230	6	7,5	11	150	927	10	60	2400
M8245-4-8MT	M 8	105	185	255	8	11	11	250	1356	10	40	1600
M8245-4-10MT	M10	125	220	300	9	12	14	350	2222	5	30	1200
M8245-4-12MT	M12	150	275	380	12	14	21	600	2345	5	20	800
M8245-4-14MT	M14	165	300	415	12	15	22	550	2233	1	25	1000
M8245-4-16MT	M16	190	345	480	16	17	26	1000	5414	1	15	480



Questi prodotti non dispongono della conformità attestante la verifica dei requisiti previsti dalla norma tecnica EN 795:2012 (linee vita classi A, C e D) e sono sprovvisti di marcatura CE (Norma UNI 11578:2015)(Linee Vita classi B e D).

Le caratteristiche tecniche sopra riportate, sono puramente indicative e possono subire variazioni da lotto a lotto a seconda della produzione.

These products do not have the conformity certifying the verification of the requirements of the technical standard EN 795: 2012(Fall protection class A, C and D) and do not have the CE marking (UNI 11578: 2015 standard)(Fall protection class B and E).

The dimensions shown in the data sheets are subject to minimal variations (different production line batch).

last edit 04/08/2021
DRAWING N. 1012